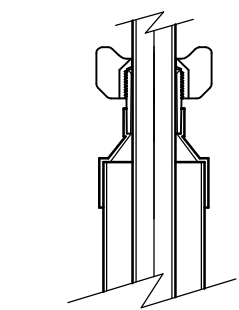
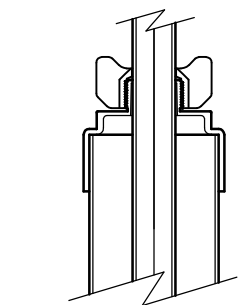


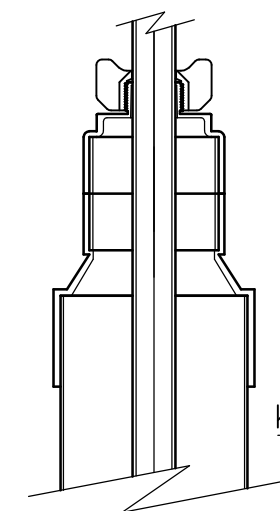
③ キャップ形状



K1CP-50~75の場合

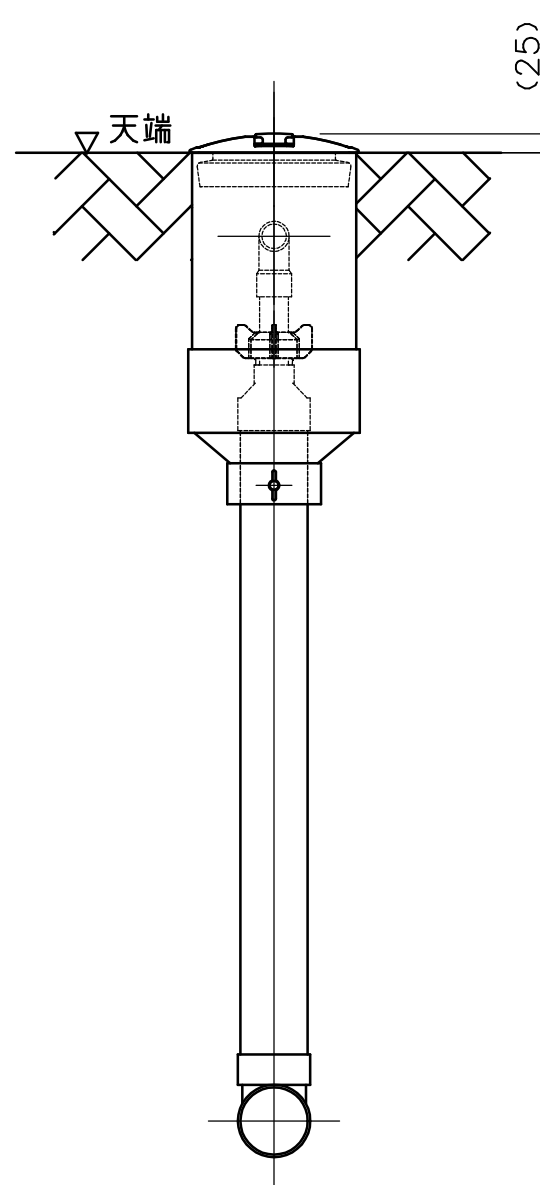
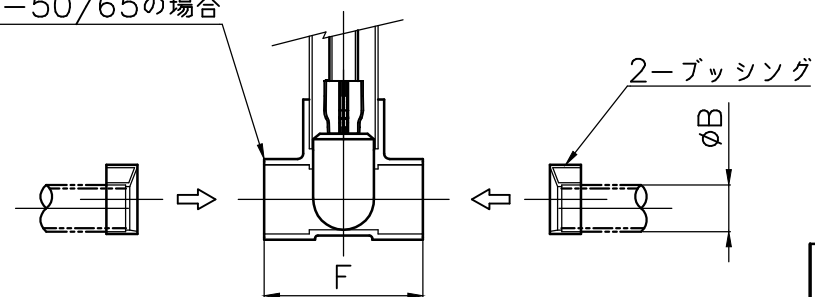


K1CP-100の場合



K1CP-50/65の場合

K1CP-125・150の場合

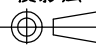



番号	名 称		数量	材 質	
1	取 手		1	ABS	
2	ネジ式ストッパー		1	ABS	
3	キャップ		1	50~75 125・150	PVC ABS
				100	ABS
4	外 円 筒		1	PVC	
5	内 円 筒		1	PVC	
6	ゴ ム 栓		1	50~75	EPDM
				100~150	SBR
7	水甲チーズ		1	PVC	
8	保護カバー		1	PVC	
9	ポリ製蓋		1	PE	
10	調整ネジ	50~75	2	SUS304	
		100~150	1		
11	チェーン		1	SUS304	

単位：mm

品番	B	C	F	G	X			Y	適合管 塩ビ管 VU・VP
					ご指示寸法	標準寸法	最少寸法		
K1CP-50	60	89	177	550		(標準寸法：1000)	(380)	(325)	50
K1CP-65	76	89	177	550			(380)	(325)	65
K1CP-75	89	89	177	550			(380)	(325)	75
K1CP-100	114	114	225	550			(400)	(335)	100
K1CP-125	140	140	281	700			(540)	(345)	125
K1CP-150	165	165	339	730			(580)	(360)	150

*X寸法は、表の最少寸法以上の数値でご指示下さい。(標準寸法は、X=1000となります)

投影法 ⊙ 			尺度 FREE		寸法公差		品名 図番	水平水甲管 (収納型) ZA391AA	品番	
承認	検図	検図	設計	製図	製品部				型式	サイズ
				UME	A3 2021年		 中部美化企業株式会社		K1CP	50~150
				1/8						